



# КАБИНЕТ ГИДРОПАТИИ **КГТО - ТММ**

АВТОМАТИЗИРОВАННЫЙ КОМПЛЕКС  
ГИДРОТЕРАПЕВТИЧЕСКОГО  
ОБОРУДОВАНИЯ

ФИЗИОТЕРАПЕВТИЧЕСКИЕ  
ТЕХНОЛОГИИ  
И ОБОРУДОВАНИЕ  
СОВРЕМЕННЫЙ  
ИНЖЕНЕРНЫЙ ПОДХОД



# ПРОИЗВОДСТВЕННАЯ КОМПАНИЯ «ТММ»



Российский разработчик и производитель медицинского оборудования для проведения физиотерапевтических процедур в санаториях, профилакториях, центрах восстановительной медицины и клиниках.



## МИССИЯ КОМПАНИИ -

**ИЗГОТОВЛЕНИЕ НАДЁЖНОГО ВЫСОКОКАЧЕСТВЕННОГО ОБОРУДОВАНИЯ И ЕГО ПОСТОЯННОЕ СОВЕРШЕНСТВОВАНИЕ В СВЕТЕ РЕАЛИЗАЦИИ СОВРЕМЕННЫХ МЕДИЦИНСКИХ ТЕХНОЛОГИЙ.**

За 20-летний период работы фирмой «ТММ» накоплен большой опыт в области проектирования и изготовления оборудования на современном инженерном уровне, критерием которого являются актуальность медицинской проблемы, эффективность и безопасность создаваемого оборудования.

В разработанных и поставленных на серийное производство

образцах медицинской техники объединены уникальные исследования российских НИИ курортологии и физиотерапии, конструкторский и производственный потенциал компании «ТММ», а также успешная апробация медицинских технологий в санаториях города-курорта Белокуриха.

За создание и успешное внедрение новейших разработок в

области медицинской техники компания «ТММ» награждена многочисленными дипломами и медалями.

Компания «ТММ» предлагает полный комплекс услуг по установке оборудования, его обслуживанию и предоставляет гарантию на все выполненные работы.



# УВАЖАЕМЫЕ ПАРТНЁРЫ!



Благодарю Вас за внимание, уделённое нашей компании и продукции, которую мы спроектировали и разработали специально для воплощения в жизнь Ваших самых смелых замыслов в области тракционной терапии, водо- и пантолечения.



## В ПОДТВЕРЖДЕНИЕ ПРАВИЛЬНОСТИ ВАШЕГО РЕШЕНИЯ МОГУ СКАЗАТЬ СЛЕДУЮЩЕЕ:

- наше предприятие занимается выпуском физиотерапевтического оборудования с 1997 года;
- все выпускаемое оборудование - это результат труда всего коллектива, обладающего необходимыми компетенциями, начиная от инженеров-разработчиков и заканчивая производственным персоналом;
- конструктивные решения, заложенные в изделиях, защищены патентами Российской Федерации на изобретения;
- изделия выпускаются на собственной производственной базе с использованием современного высокоточного оборудования;
- для выпуска медицинских изделий используются проверенные временем комплектующие мировых производителей.

## ТАКИМ ОБРАЗОМ, ОСТАНОВИВ СВОЙ ВЫБОР НА НАШЕЙ КОМПАНИИ, ВЫ ПОЛУЧИТЕ:

ПРОФЕССИОНАЛЬНОЕ  
ОБОРУДОВАНИЕ  
с продолжительным  
сроком службы

КАЧЕСТВЕННЫЙ  
МОНТАЖ И ОБУЧЕНИЕ  
Вашего персонала  
от «первых лиц»

ТЕХНИЧЕСКУЮ ПОДДЕРЖКУ  
и, в случае необходимости,  
ремонт в период всего срока службы  
в каком бы уголке России  
или ближнего зарубежья  
Вы не находились



С наилучшими пожеланиями здоровья Вам,  
Вашему коллективу и Вашим пациентам.


Н.Н. Галахов, директор ООО «ТММ»

# ВОДА - ЖИВИТЕЛЬНАЯ СИЛА



Вода издавна считается источником жизни и применяется с целью оздоровления организма. Первые сведения о водолечении содержатся в индусской книге Риг-Веда (1500 лет до н.э.).

Гидротерапия - наружное применение пресной воды в виде ванн, душей, обливаний, обтираний и укутываний нашла широкое применение в лечебно-профилактической практике и в наше время.



Души являются одним из эффективных методов водолечения. Их используют в виде самостоятельного курса лечения или в комплексе с другими водолечебными процедурами, иногда как вводные или заключительные процедуры.

Воздействие лечебными душами положительно зарекомендовало себя в курации целого ряда заболеваний неврологического, кардиологического и терапевтического профилей в восстановительном периоде после перенесённых инфекционных заболеваний и травм, физическом и эмоциональном переутомлении.



**Лечебные души позволяют одновременно воздействовать на значительное рецепторное поле, обладая при этом минимальной терапевтической «агрессивностью».**



Компания ООО «ТММ» предлагает Вашему вниманию оборудование кабинета Гидропатии - автоматизированный комплекс гидротерапевтического оборудования КГТО - «ТММ» (водолечебная душевая кафедра, установка смешивания и подачи воды, душ Шарко, циркуляционный душ, дождевой душ, восходящий душ, душ Виши).

# Автоматизированный комплекс КГТО «ТММ»

- профессиональное гидротерапевтическое оборудование  
для санаториев, клиник, оздоровительных центров



## ДЕЙСТВИЕ ЛЕЧЕБНЫХ ДУШЕЙ

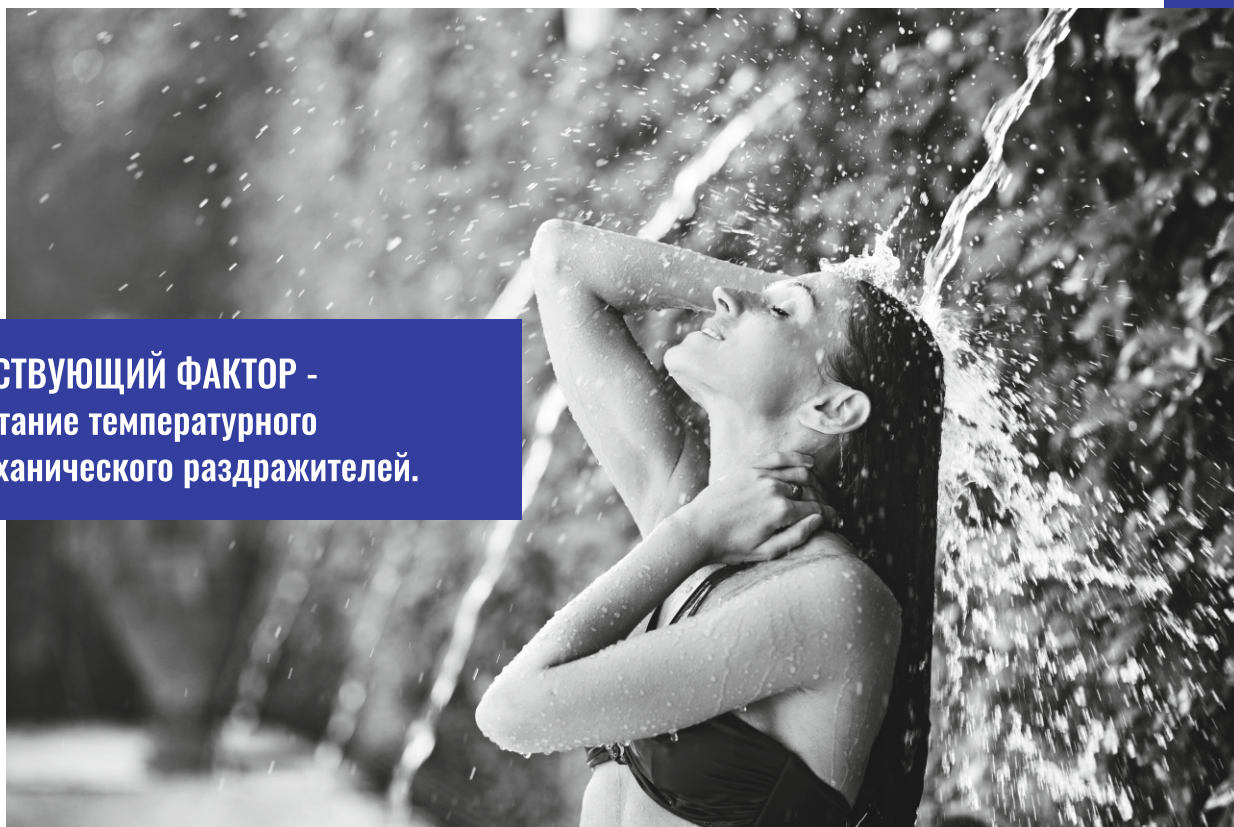
КРАТКОВРЕМЕННЫЕ ХОЛОДНЫЕ  
И ГОРЯЧИЕ ДУШИ освежают,  
тонируют мышцы  
и повышают тонус  
сосудистой системы

ПРОДОЛЖИТЕЛЬНЫЕ ХОЛОДНЫЕ  
И ГОРЯЧИЕ ДУШИ понижают  
возбудимость чувствительных  
и двигательных нервов,  
повышают обмен веществ

ТЁПЛЫЕ ДУШИ  
оказывают  
седативное действие



**ДЕЙСТВУЮЩИЙ ФАКТОР -  
сочетание температурного  
и механического раздражителей.**



**ПРИ УМЕЛОМ СОЧЕТАНИИ ДАВЛЕНИЯ ВОДЫ  
И ЕЁ ТЕМПЕРАТУРЫ МОЖНО ПОЛУЧИТЬ  
ОТ ДУШЕЙ ЭФФЕКТ РАЗЛИЧНОГО ХАРАКТЕРА.**

Автоматизированный комплекс  
гидротерапевтического оборудования КГТО «ТММ»

## ДУШ ШАРКО

Процедура «ДУШ ШАРКО» - это чередование веерного и струевого гидромассажа.



**Единый блок с веерной и струевой  
душевыми головками.**

**Возможные манипуляции:  
вверх-вниз, влево-вправо,  
круговое движение.**

Чередование веерного и струевого гидромассажа в автоматическом режиме упрощает работу медицинского персонала и обеспечивает комфортные условия труда.

- 1 - веерная струя
- 2 - компактная струя

### ЛЕЧЕБНЫЕ И КОСМЕТИЧЕСКИЕ ЭФФЕКТЫ:

- улучшается работа кровеносной системы;
- активизируется циркуляция лимфы;
- запускается процесс регенерации клеток;
- кровь обогащается кислородом и внутренние органы усиленно снабжаются питательными веществами;
- ускоряется выведение вредных веществ;
- запускается эффект жиросжигания;
- нормализуется работа всех органов и систем;
- начинается самовосстановление организма;
- снижается мышечное напряжение;
- нормализуется работа центральной нервной системы;
- укрепляется сердечно-сосудистая деятельность.



Автоматизированный комплекс  
гидротерапевтического оборудования КГТО «ТММ»

## ДУШ ЦИРКУЛЯРНЫЙ

Действие **ДУША ЦИРКУЛЯРНОГО** основано на температурном и механическом раздражении поверхности тела тонкими струями воды, подаваемыми под значительным давлением. Особенность процедуры заключается в воздействии струй воды не только на поверхностные, но и глубокие слои дермы, подкожно-жировую клетчатку, мышечную ткань, нервные рецепторы, сосудистую систему.

### ЛЕЧЕБНЫЕ И КОСМЕТИЧЕСКИЕ ЭФФЕКТЫ:

- улучшаются обменные процессы;
- выводятся токсины и шлаки из организма, способствуя комплексной детоксикации, стабилизации функционирования сальных желез, очищению эпидермиса от отмерших клеток;
- укрепляется иммунитет организма;
- устраняются бессонница, раздражительность, физическая и эмоциональная напряжённость;
- облегчается состояние при хронических заболеваниях опорно-двигательного аппарата, невралгиях;
- усиливается кровообращение в поражённых участках, улучшается питание и метаболизм в тканях;
- стимулируется функционирование сердечно-сосудистой и нервной систем;
- активизируется приток крови к внутренним органам, что улучшает их работу;
- устраняются или уменьшаются выраженности растяжек, целлюлита и других дефектов кожи, повышаются её регенеративные свойства;
- происходит мягкое и комплексное воздействие на обширную поверхность тела.

Для пациентов низкого роста в душе предусмотрена отключаемая верхняя секция.



**Конструкция душа обеспечивает равномерное распределение 185 тонких струй по росту пациента от нижней части голени до воротниковой зоны.**

Душ циркулярный изготовлен из высококачественной нержавеющей стали с зеркальной поверхностью.



В умеренных количествах **ДУШ ЦИРКУЛЯРНЫЙ** полезен для детей. Действуя по принципу закаливания, он укрепляет иммунитет ребенка, улучшает общее состояние организма.



Автоматизированный комплекс  
гидротерапевтического оборудования КГТО «ТММ»

## ДУШ ДОЖДЕВОЙ

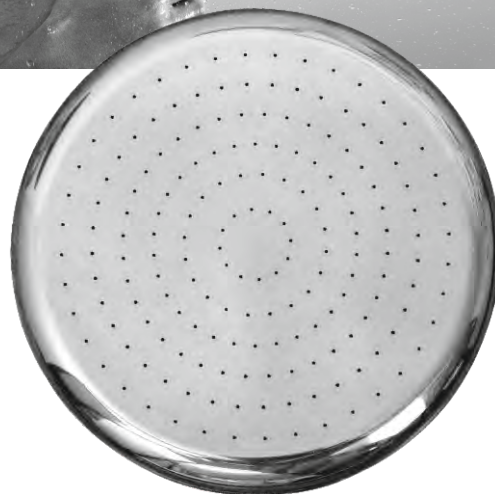
ДУШ ДОЖДЕВОЙ преобразует поток воды в отдельные струи в виде дождя посредством специальной решётки с большим количеством отверстий диаметром 1-1,5 мм.

### ЛЕЧЕБНЫЕ И КОСМЕТИЧЕСКИЕ ЭФФЕКТЫ:

- активизируются обменные процессы;
- улучшается кровоснабжение в тканях и органах;
- усиливается гормональная поддержка процесса обмена;
- смываются все шлаки и продукты обмена веществ, которые выходят из пор, расширившихся во время процедуры;
- устраняются усталость, головная боль, болезненные ощущения в воротниковой зоне;
- стабилизируется давление.



**Конструкция душа позволяет проводить качественный гидромассаж шейно-воротниковой зоны пациента. Диаметр лейки - 240 мм, количество отверстий - 180 шт.**



Душ дождевой изготовлен из высококачественной нержавеющей стали с зеркальной поверхностью.



Автоматизированный комплекс  
гидротерапевтического оборудования КГТО «ТММ»

## ДУШ ВИШИ

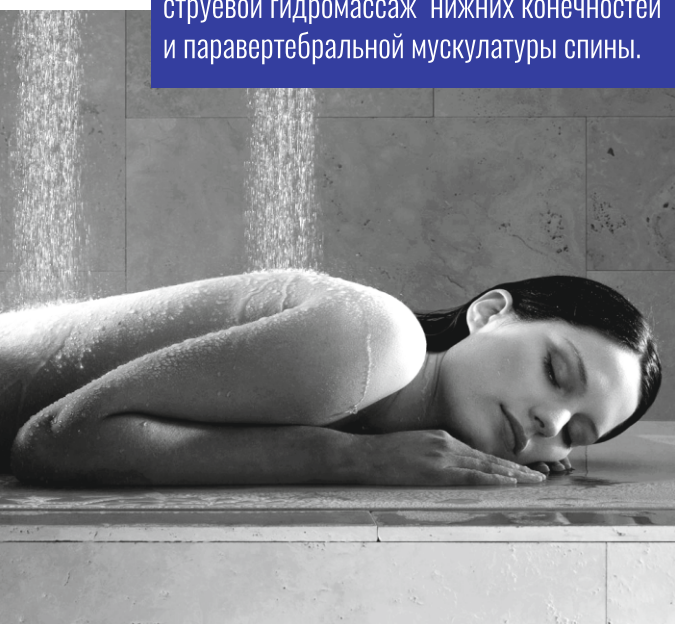
**ДУШ ВИШИ** - орошающий душ, покрывающий тело огромным количеством струй воды, при этом на поверхности кожи появляется область повышенного содержания ионов, которые способствуют интенсивному дыханию кожи.

**Усиленная конструкция  
удобной кушетки,  
выполненная  
из высококачественной  
нержавеющей стали,  
рассчитана на пациентов  
крупного телосложения  
весом до 200 кг.**

Для удобства размещения пациентов  
ДУШ ВИШИ изготовлен с поворотной  
душевой штангой.



Близко расположенные 180 отверстий  
на душевых головках обеспечивают качественный  
струевой гидромассаж нижних конечностей  
и паравертебральной мускулатуры спины.



### ЛЕЧЕБНЫЕ И КОСМЕТИЧЕСКИЕ ЭФФЕКТЫ:

- улучшается кровоток, снижается напряжение;
- расщепляются, нейтрализуются и удаляются токсины и шлаки из организма, улучшается лимфоток;
- улучшается тонус кожи;
- снимается усталость и стресс;
- нормализуется качество сна, исчезает бессонница;
- увеличивается количество кислорода, поступающего ко всем внутренним органам.

Автоматизированный комплекс  
гидротерапевтического оборудования КГТО «ТММ»

## ДУШ ВОСХОДЯЩИЙ

Действие **ДУША ВОСХОДЯЩЕГО** основано на воздействии множества струй воды, температура и напор которых регулируется в зависимости от заболевания органов таза. Данный тип гидротерапии применяется исключительно в медицинских целях.

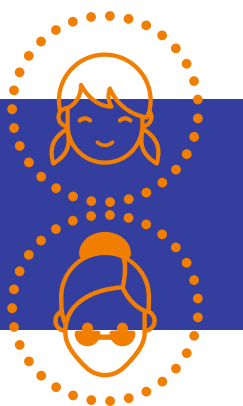
### ЛЕЧЕБНЫЕ ЭФФЕКТЫ:

- улучшается кровоснабжение в тазовой области;
- укрепляются мышцы таза;
- нейтрализуются очаги воспаления;
- увеличивается седативное, спазмолитическое и тонизирующее воздействие.

Оснащение душа восходящего поясничной форсункой даёт возможность дополнительно осуществлять гидромассаж пояснично-крестцового отдела позвоночника.



Процедура  
**ДУША ВОСХОДЯЩЕГО**  
подойдёт также детям  
и пожилым людям.



Устойчивая конструкция на 4-х ножках, выполненная из высококачественной нержавеющей стали, позволяет проводить процедуры для пациентов крупного телосложения весом до 200 кг.

Автоматизированный комплекс  
гидротерапевтического оборудования КГТО «ТММ»

## ВОДОЛЕЧЕБНАЯ ДУШЕВАЯ КАФЕДРА

ВОДОЛЕЧЕБНАЯ ДУШЕВАЯ КАФЕДРА предназначена для подачи воды заданной температуры и давления к душевым установкам.

Нестандартное конструктивное решение  
ВОДОЛЕЧЕБНОЙ ДУШЕВОЙ КАФЕДРЫ  
производства компании «ТММ»  
с электронной панелью управления позволяет:

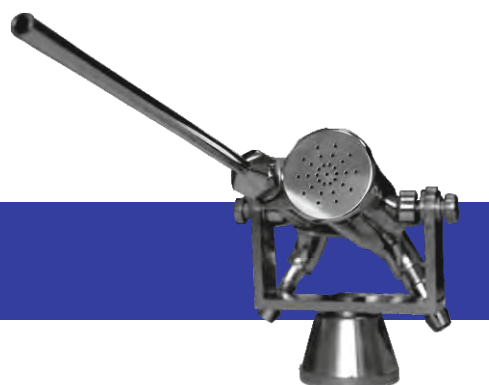
- активировать установку смешивания и подачи воды;
- включать и автоматически отключать процедуры по истечении заданного промежутка времени;
- автоматически переключать веерный и струевой гидромассаж душа Шарко по запрограммированному алгоритму;
- одновременно отпускать до 7 процедур с сохранением заданных параметров температуры и давления воды.

**Высокая пропускная  
способность - до 50 человек в час.**



Удобная, простая и интуитивно понятная эргономика водолечебной кафедры.

Температура воды и активность душевой установки отображается на цифровой электронной панели управления [1].



Удобная в работе эргономичная ручка  
встроенного ДУША ШАРКО [2].

Автоматизированный комплекс  
гидротерапевтического оборудования КГТО «ТММ»

## УСТАНОВКА СМЕШИВАНИЯ И ПОДАЧИ ВОДЫ

УСТАНОВКА СМЕШИВАНИЯ И ПОДАЧИ ВОДЫ - собственная разработка инженеров компании «ТММ» предназначена для обеспечения водолечебной душевой кафедры водой заданной температуры и давления.



- 1 - система управления;
- 2 - накопительная ёмкость;
- 3 - блок смешивания;
- 4 - насосная установка.

Технические решения, заложенные в конструкцию **УСТАНОВКИ СМЕШИВАНИЯ И ПОДАЧИ ВОДЫ**, с использованием накопительной ёмкости, современной высокопроизводительной насосной установки и автоматической системы управления позволяют:

- обеспечить стабильность заданных параметров температуры и давления подаваемой воды;
- исключить несанкционированное термическое воздействие на пациента, вызванного перепадом температуры воды;
- обеспечить одновременное функционирование 7-ми гидромассажных процедур;
- обеспечить экономный расход воды;
- обеспечить автоматическое заполнение накопительной ёмкости;
- не зависеть от параметров сети центрального водоснабжения.

Автоматизированный комплекс  
гидротерапевтического оборудования КГТО «ТММ»

## СОСТАВ ОБОРУДОВАНИЯ



1



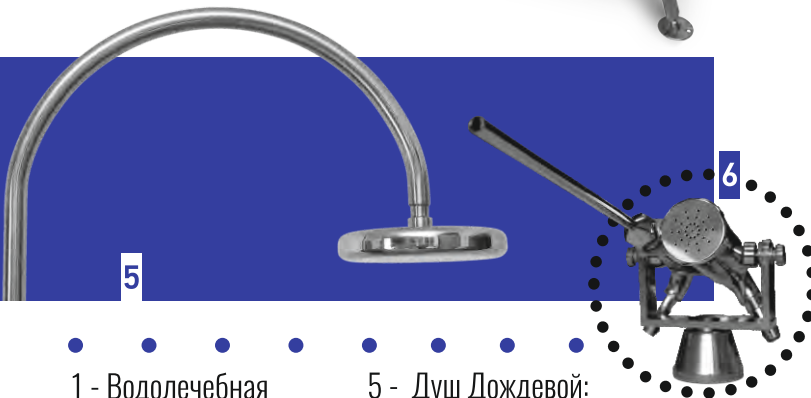
2



3



4



5

6

1 - Водолечебная  
душевая кафедра;

2 - Душ Циркулярный;

3 - Душ Виши;

4 - Душ Восходящий;

5 - Душ Дождевой;

6 - Душ Шарко;

7 - Установка смешивания  
и подачи воды.



7

Автоматизированный комплекс  
гидротерапевтического оборудования КГТО «ТММ»

## ТЕХНИЧЕСКИЕ ХАРАКТЕРИСТИКИ

Температура воды, подаваемой на установку смешивания и подачи воды, °С: - горячей, не менее - холодной, не более	45 20
Диапазон температуры воды, подаваемой на водолечебную кафедру, °С	34 - 39
Отклонение температуры воды от установленного значения, °С	± 0,1
Диапазон установки величины давления воды в процедуре, кгс/см <sup>2</sup>	0,3 - 4,5
Время работы душевых установок, мин.	3 ÷ 5
Время работы душа Шарко, мин.	4,5
Обслуживающий персонал, чел.	1



Комплекс КГТО «ТММ» обеспечивает высокую пропускную способность - до 50 пациентов в час.

Комплекс изготовлен из высококачественной нержавеющей стали.



• • • • • **ДЛЯ ЗАМЕТОК**

---

---

---

---

---

---

---

---

---

---

---

---

---

---

---

---

---

---

---

---

---

---

---

---





АДРЕС:  
659322, Алтайский край,  
город Бийск,  
улица Социалистическая, 1

ТЕЛЕФОН/ФАКС:  
+7 (3854) 30-59-96  
ТЕЛЕФОН/24:  
+7 963 507 50 26

ЭЛЕКТРОННАЯ ПОЧТА:  
[mir\\_tmm@mail.ru](mailto:mir_tmm@mail.ru)  
САЙТ:  
[www.mir-tmm.ru](http://www.mir-tmm.ru)